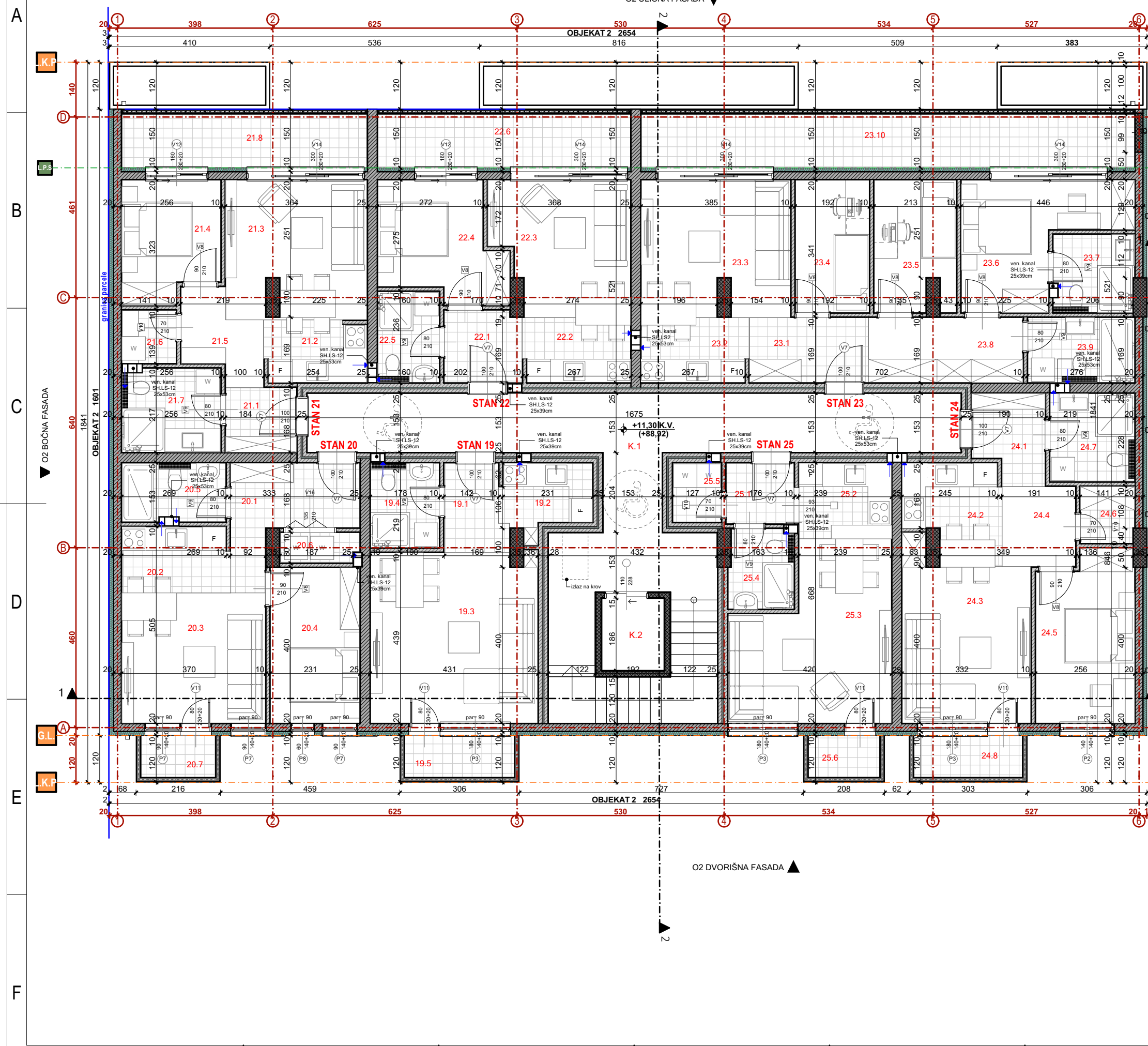
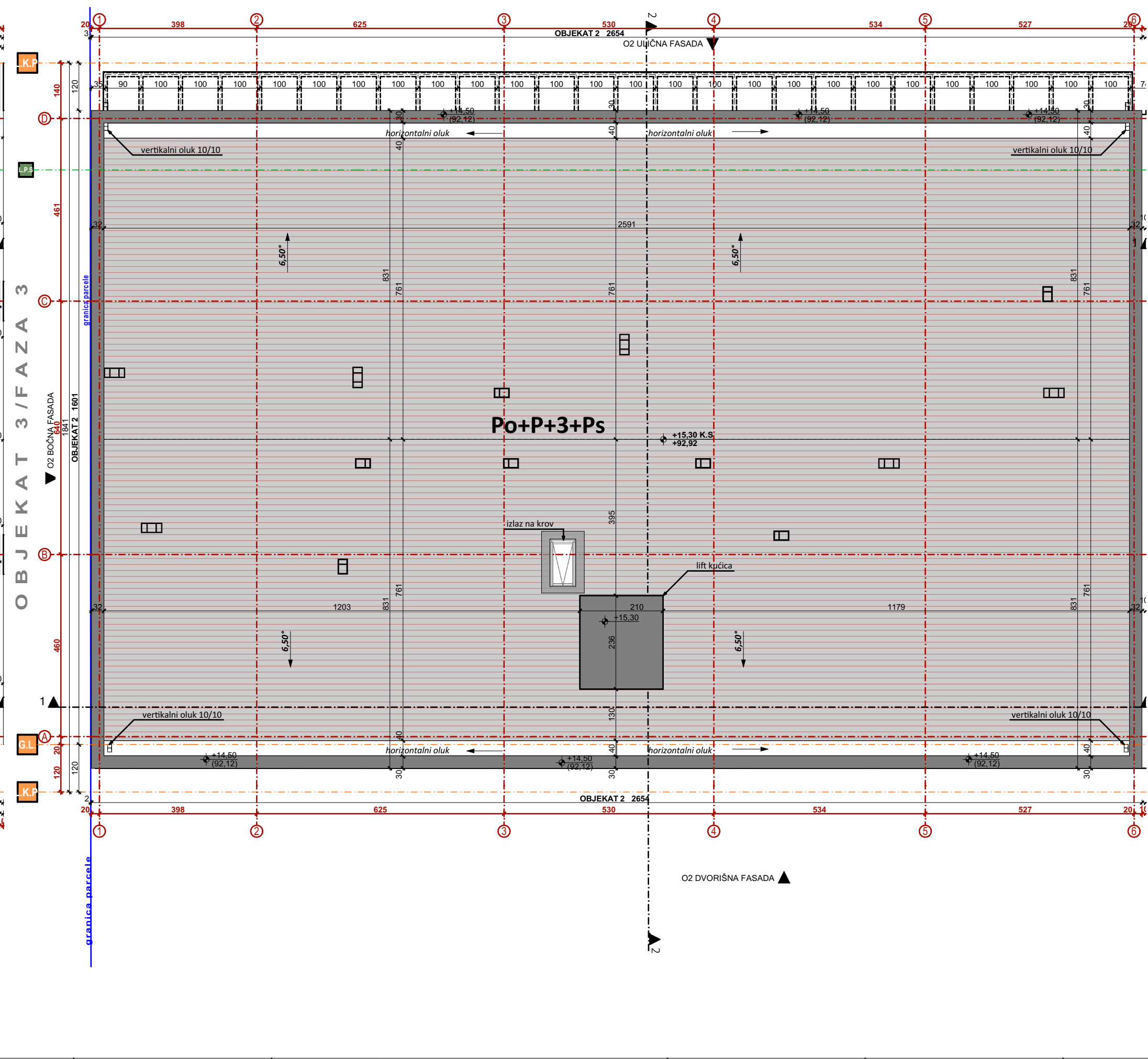


## OSNOVA POVUČENOG SPRATA



## OSNOVA KROVNIH RAVNI



OBJEKT 2 - Neto površine - Osnova Povučeni sprat					
Br.	Naziv prostorije	Pod	Zid	Plaфон	Površina
STAN 19-jednosoban stan					
19.1	Ulazni prostor	parket	poludisp. boja	poludisp. boja	7,93
19.2	Kuhinja	parket	poludisp. boja	poludisp. boja	9,01
19.3	Dnevna soba sa trpezarijom	parket	poludisp. boja	poludisp. boja	18,16
19.4	Kupatilo	ker. pločice	ker. pločice	poludisp. boja	7,83
19.5	Terasa	ker. pločice	ker. pločice	poludisp. boja	7,74
					32,48 m²
STAN 20-jednoiposoban stan					
20.1	Ulazni prostor	parket	poludisp. boja	poludisp. boja	13,24
20.2	Kuhinja	parket	poludisp. boja	poludisp. boja	8,95
20.3	Dnevna soba sa trpezarijom	parket	poludisp. boja	poludisp. boja	14,00
20.4	Spavaća soba	parket	poludisp. boja	poludisp. boja	12,51
20.5	Kupatilo	ker. pločice	ker. pločice	poludisp. boja	8,58
20.6	Vešernica	parket	poludisp. boja	poludisp. boja	5,61
20.7	Terasa	ker. pločice	ker. pločice	poludisp. boja	5,94
					40,28 m²
STAN 21-dvosoban stan					
21.1	Ulazni prostor	parket	poludisp. boja	poludisp. boja	6,92
21.2	Kuhinja	parket	poludisp. boja	poludisp. boja	8,50
21.3	Dnevna soba sa trpezarijom	parket	poludisp. boja	poludisp. boja	17,19
21.4	Spavaća soba	parket	poludisp. boja	poludisp. boja	11,45
21.5	Hodnik	parket	poludisp. boja	poludisp. boja	9,38
21.6	Ostava	ker. pločice	ker. pločice	poludisp. boja	5,48
21.7	Kupatilo	ker. pločice	ker. pločice	poludisp. boja	9,34
21.8	Terasa	ker. pločice	ker. pločice	poludisp. boja	15,28
					85,99
STAN 22-jednoiposoban stan					
22.1	Ulazni prostor	parket	poludisp. boja	poludisp. boja	7,68
22.2	Kuhinja	parket	poludisp. boja	poludisp. boja	8,87
22.3	Dnevna soba sa trpezarijom	parket	poludisp. boja	poludisp. boja	14,32
22.4	Spavaća soba	parket	poludisp. boja	poludisp. boja	13,14
22.5	Kupatilo	ker. pločice	ker. pločice	poludisp. boja	7,79
22.6	Terasa	ker. pločice	ker. pločice	poludisp. boja	15,66
					40,69 m²
STAN 23-troiposoban stan					
23.1	Ulazni prostor	parket	poludisp. boja	poludisp. boja	9,41
23.2	Kuhinja	parket	poludisp. boja	poludisp. boja	8,87
23.3	Dnevna soba sa trpezarijom	parket	poludisp. boja	poludisp. boja	16,72
23.4	Spavaća soba	parket	poludisp. boja	poludisp. boja	10,54
23.5	Spavaća soba	parket	poludisp. boja	poludisp. boja	12,77
23.6	Spavaća soba	parket	poludisp. boja	poludisp. boja	15,64
23.7	Kupatilo	ker. pločice	ker. pločice	poludisp. boja	8,42
23.8	Hodnik	parket	poludisp. boja	poludisp. boja	11,23
23.9	Kupatilo	ker. pločice	ker. pločice	poludisp. boja	8,78
23.10	Terasa	ker. pločice	ker. pločice	poludisp. boja	27,99
					78,52 m²
STAN 24-jednoiposoban stan					
24.1	Ulazni prostor	parket	poludisp. boja	poludisp. boja	8,51
24.2	Kuhinja	parket	poludisp. boja	poludisp. boja	10,40
24.3	Dnevna soba sa trpezarijom	parket	poludisp. boja	poludisp. boja	16,38
24.4	Hodnik	parket	poludisp. boja	poludisp. boja	7,85
24.5	Spavaća soba	parket	poludisp. boja	poludisp. boja	13,99
24.6	Ostava	ker. pločice	ker. pločice	poludisp. boja	5,66
24.7	Kupatilo	ker. pločice	ker. pločice	poludisp. boja	8,82
24.8	Terasa	ker. pločice	ker. pločice	poludisp. boja	7,68
					47,49 m²
STAN 25-jednosoban stan					
25.1	Ulazni prostor	parket	poludisp. boja	poludisp. boja	6,56
25.2	Kuhinja	parket	poludisp. boja	poludisp. boja	8,59
25.3	Dnevna soba sa trpezarijom	parket	poludisp. boja	poludisp. boja	17,77
25.4	Kupatilo	ker. pločice	ker. pločice	poludisp. boja	7,47
25.5	Vešernica	ker. pločice	ker. pločice	poludisp. boja	5,48
25.6	Terasa	ker. pločice	ker. pločice	poludisp. boja	5,78
					30,57 m²
Zajedničke prostorije					
K.1	Komunikacija	ker. pločice	poludisp. boja	poludisp. boja	53,41
K.2	Lift 630kg	-	-	-	6,95
					3,00
UKUPNA NETO POVRŠINA					40,13 m²
UKUPNA BRUTO POVRŠINA					356,88 m²
					456,80

- OPŠTE NAPOMENE:
- Pre otpočinjanja radova sve mere i repne tačke proveriti na licu mesta.
  - Dileme i nedoumice u crtežima i li tekstualnim priložima projekta obavezno razrešiti sa autorom i odgovornim projektantom.
  - Izmenu u delu projekta za vreme gradnje vrši samo uz saglasnost autora i odgovornog projektanta.
  - Ne dozvoljavaju se izmene na gradilištu za vreme izvođenja radova bez saglasnosti autora, odgovornog projektanta i tehničkog nadzora.
  - Odgovornost za izmene snosi lice koje je iz izmene odobrio.
  - Ose sa crteža obavezno postaviti na gradilištu tokom izvođenja.
  - Visine parapeta su date od kote gotovog poda do kote zidanog dela parapeta.
  - Visine prozora su date od kote zidanog dela parapeta do kote natprozorka.
  - Visine vrata su date od kote gotovog poda do kote nadzračnika.
  - U osama stolarskih i bravarskih pozicija date su zidarske mere otvora.

LEGENDA			
OZNAKA	NAZIV	OZNAKA	NAZIV
	ARMIRANI BETON		GRANICA PARCELE
	TERMIBLOK		TERMOIZOLACIJA
	MALTER		REGULATORNA LINIJA
	LINIJA POVUČENOG SPRATA		GRAĐEVINSKA LINIJA
	LINIJA KONZOLNOG PREPUSTA		OKAPNICA
	KROVNI SENDVIČ PANEL		

## RELATIVNA I APSOLUTNA KOTA PODA PRIZEMLJA OBJEKT 1,2,3 ±0.00 =+77.62

ARCHI HOUSE ul. Vojvode R. Putnika 7, Pančevo		OBJEKT 1 - OBJEKT 1 - Višeporodični stambeni objekat spratnosti P+3+Ps sa 15 stambenih jedinica i FAZA 2 - OBJEKT 2 - Višeporodični stambeni objekat spratnosti PO+P+3+Ps sa 25 stambenih jedinica i FAZA 3 - OBJEKT 3 - Višeporodični stambeni objekat spratnosti PO+P+3+Ps sa 18 stambenih jedinica ul. Vojvodanska br.12, PANČEVO, br. kat. parc. 18701 K.O. PANČEVO	
GLAVNI PROJEKTANT: Vladimir ĐORĐEVIĆ dipl.inž.arh. Br. Licence: 300 E032 06		INVESTITOR: Siniša Terzić Ul. Kozaračka 123, Pančevo	
ODGOVORNI PROJEKTANT: Vladimir ĐORĐEVIĆ dipl.inž.arh. Br. Licence: 300 E032 06		OZNAKA I NAZIV DELA PROJEKTA: 1- PROJEKAT ARHITEKTURE	
SARADNICI: Elena JEDINI Mast.inž.arh. Jelica ŽIVULJ Mast.inž.arh. Anđela PRVULOV Mast.inž.arh.		BROJ TEHNI. DOKUM. 192 OZNAKA VRSTE TEHNIKE DOKUMENTACIJE: IDEJNO REŠENJE IDR BROJ OBJEKTA: 192 DATUM IZDAVANJA: JUL 2024.	
NAZIV CRTEŽA: OBJEKT 2 - Osnove povučenog sprata i krovni ravni		RAZMERA: 1:100 BROJ CRTEŽA: 1.7.17	